

জেলা - হুগলী

খতিয়ান - ১৫১৪

১১/৪
৪-৬-৫৭ [০৬০১০১৫]

মৌজা - মাহেশ

জে.এল.নং - ১৫

থানা - শ্রীরামপুর

(১) রাজস্ব - ০.০০ টাকা (২) সেস-পুর্ন - ০.০০ টাকা (৩) সেস-শিক্ষা - ০.০০ টাকা

(৪) জমির মোট পরিমাণ - ০.১৩৪ একর (৫) মোট দাগের সংখ্যা - ৬



(৬) অত্রস্বত্বের দখলদারের বিবরণ

(৭) স্বত্ব

(৮) মন্তব্য

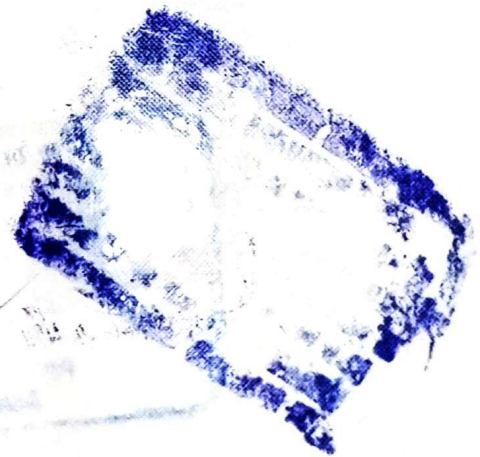
নাম	শ্রীকান্ত ঘোষ ✓	রায়ত
পিতা	শিবচরণ ঘোষ ✓	
ঠিকানা	মিছ	



(৯) অত্রস্বত্বের নিজ দখলীয়া জমি

দাগ নম্বর	জমির প্রণী	মন্তব্য	দাগের মোট পরিমাণ একর	দাগের মধ্যে অত্রস্বত্বের অংশ	দাগের মধ্যে অত্রস্বত্বের জমির অংশের পরিমাণ একর	হেক্টর
১১৬২২	পথ ✓	যাতায়াতের জন্য সাধারণের ব্যবহার্য ✓	০.০০৬	০.১০০০	০.০০১ ✓	০.০০০
১১৬২৩	বালু ✓	দালান -১ ✓	০.১০৬	০.২০০০	০.০২১ ✓	০.০০৬
১১৬২৪	বালু ✓	দালান -১ ✓	০.০৪৬	০.২০০০	০.০০১ ✓	০.০০৪
১১৫২১	বালু ✓		০.০১০	০.২০০০	০.০১৬ ✓	০.০০১
১১৬৬১	পেট্রোলপাম্প ✓		০.০০১	০.২০০০	০.০৬১ ✓	০.০২৫
১১৬২০	বালু ✓		০.১১১	০.২০০০	০.০২৩ ✓	০.০০১
দাগের মোট সংখ্যা					০.১৩৪	০.০৫৪

Compared by
[Signature]
04-7-57



জেলা - হুগলী

খতিয়ান - ১৫১৫

[০৬০১০১৫]

মোজা - মাহেশ

জে.এল.নং - ১৫

থানা - শ্রীরামপুর

(১) গ্রাহক - ০.০০ টাকা (২) সেস-পূর্ত - ০.০০ টাকা (৩) সেস-শিক্ষা - ০.০০ টাকা

(৪) জমির মোট পরিমাণ - ০.২৫২ একর (৫) মোট দাগের সংখ্যা - ৭

(৬) অগ্রস্বের দখলদারের বিবরণ (৭) স্বত্ব (৮) মন্তব্য

নাম	কেশব ঘোষ	রায়ত
পিতা	শিবচরণ ঘোষ	
ঠিকানা	নিজ	

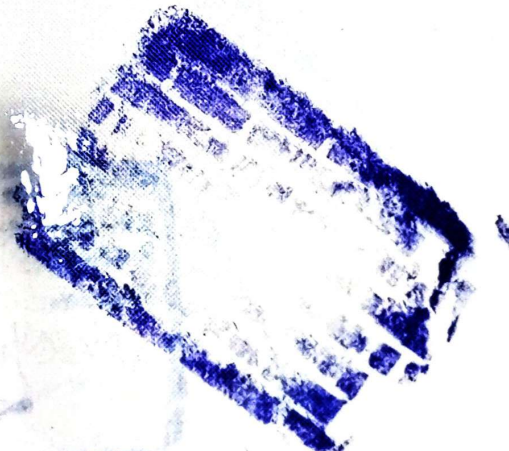
ATTACHED
Allegible
 24-11-95
 Date



(৯) অগ্রস্বের নিজ দখলীয়া জমি

দাগ নম্বর	জমির প্রণী	মন্তব্য	দাগের মোট পরিমাণ	দাগের মব্ব্য অগ্রস্বের অংশ	দাগের মব্ব্য অগ্রস্বের জমির অংশের পরিমাণ	
			একর		একর	হেক্টর
১১৬২২	পথ	যাতায়াতের জন্য সাধারণের ব্যবহার্য	০.০০৬	০.১০০০	০.০০১	০.০০০
১১৬২১	বাক্ত		০.০১০	০.২০০০	০.০১৮	০.০০৭
১১৬৬৯	পেট্রোলপাম্প		০.৩০৭	০.২০০০	০.০৬১	০.০২৫
১১৬২৩	বাক্ত	দলান - ১	০.১০৮	০.২০০০	০.০২২	০.০০৯
১১৬২৪	বাক্ত	দলান - ১	০.০৪৬	০.২০০০	০.০১০	০.০০৪
১১৬২০	বাক্ত		০.১১৭	০.২০০০	০.০২৩	০.০০৯
১১৬২০	বাক্ত		০.১১৭	১.০০০০	০.১১৭	০.০৪৭
দাগের মোট সংখ্যা			সাত মাত্র		০.২৫২	০.১০২

Compared by
City
 ০৪-৭-০১



জেলা - সুপালী

খতিয়ান - ১৬৪৪

(০৬০১০১৭)

ক্রমা - মাহেশ

জে.এন.নং - ১৫

1115
৬-৭

থানা - শ্রীরামপুর

(১) ক্রমিক - ০.০০ টাকা (২) সেস-পুর্ন - ০.০০ টাকা (৩) সেস-শিফা - ০.০০ টাকা

(৪) জমির মোট পরিমাণ ২.০০ (২১ মোট) ০.১০৫ একর (৫) মোট দাগের সংখ্য - ৬



(৬) অত্রস্বত্বের দখলদারের বিবরণ (১) স্বত্ব (২) মন্তব্য

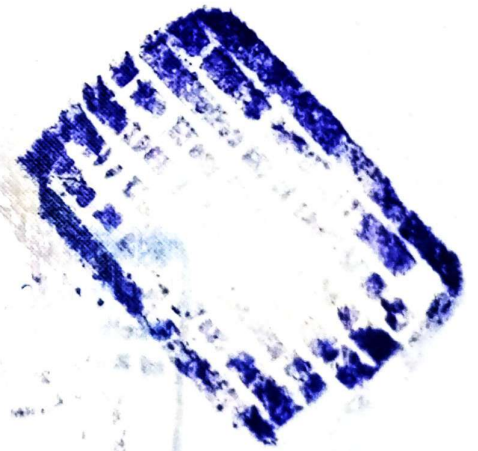
নাম	মাধব ঘোষ	রায়ত
পিতা	শিবচরণ ঘোষ	
ঠিকানা	নিজ	

11-9-95
Date

(৯) অত্রস্বত্বের নিম্ন দখলীয় জমি

দাগ নম্বর	জমির প্রেণী	মন্তব্য	দাগের মোট পরিমাণ	দাগের মধ্যে অত্রস্বত্বের অংশ	দাগের মধ্যে অত্রস্বত্বের জমির অংশের পরিমাণ	
			একর		একর	হেইট
১১৬২২	পথ	যাতায়াতের জন্য সাধারণের ব্যবহার্য	০.০০৬	০.১০০০	০.০০১	০.০০০
১০৫২১	বাড়		০.০২৩	০.২০০০	০.০১৬	০.০০১
১১৬২৩	বাড়	দলান - ১	০.১০৬	০.২০০০	০.০২১	০.০০৬
১১৬৬১	পেট্রোলপাম্প		০.০০১	০.২০০০	০.০৬২	০.০২৫
১১৬২৪	বাড়	দলান - ১	০.০৪৬	০.২০০০	০.০০৯	০.০০৪
১১৬২০	বাড়		০.১১১	০.২০০০	০.০২৪	০.০১০
দাগের মোট সংখ্য					০.১০৫	০.০৫৫

Compared by
ADY
05.7.07



জেলা - হুগলী

খতিয়ান - ১৪৬৩

[০৬০১০১৭]

মোজা - মাহেশ

জে.এল.নং - ১৫

থানা - শ্রীরামপুর

(১) রাজস্ব - ০.০০ টাকা (২) সেস-পূর্ত - ০.০০ টাকা (৩) সেস-শিফর - ০.০০ টাকা

(৪) জমির মোট পরিমাণ - ০.১৩৫ একর (৫) মোট দাগের সংখ্যা - ৬

(৬) অগ্রস্বকের দখলদারের বিবরণ (৭) বহু (৮) মন্তব্য

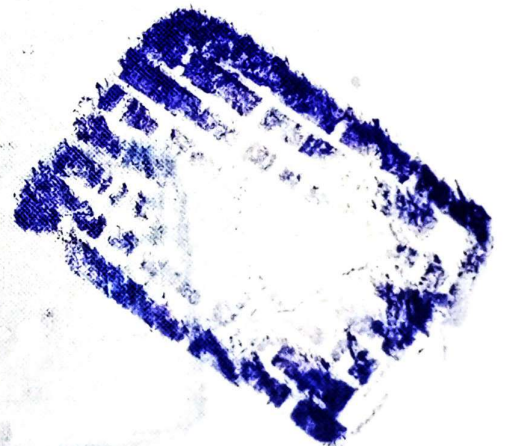
নাম | পীতা ঘোষ ✓ | রাজস্ব ✓
পিতা | শিব চরণ ঘোষ ✓
ঠিকানা | নিজ

ATTESTED
Allegor's
14.09.75
Date

(৯) অগ্রস্বকের নিজ দখলীয় জমি

দাগ নম্বর	জমির শ্রেণী	মন্তব্য	দাগের	দাগের	দাগের মধ্যে অগ্র-		
			মোট পরিমাণ একর	সম্মুখে অগ্রস্বকের অংশ	স্বকের জমির অংশের পরিমাণ একর	হেক্টর	
১১৬২২	পথ ✓	যাতায়াতের জন্য সাধারণের ব্যবহার্য ✓	০.০০৬	০.১০০০	০.০০০ ✓	০.০০০	
১১৬২৩	বাহু ✓	দালান -১ ✓	০.১০৬	০.২০০০	০.০২২ ✓	০.০০৯	
১১৬২৪	বাহু ✓	দালান -১ ✓	০.০৪৬	০.২০০০	০.০০৯ ✓	০.০০৪	
১১৫২১	বাহু ✓		০.০৯০	০.২০০০	০.০১৬ ✓	০.০০৭	
১১৬৬১	পেট্রোলপাম্প ✓		০.৩০৭	০.২০০০	০.০৬২ ✓	০.০২৫	
১১৬২০	বাহু ✓		০.১১৭	০.২০০০	০.০২৪ ✓	০.০১০	
দাগের মোট সংখ্যা					৬	০.১৩৫	০.০৫৫

Carpared by
05-7-07



স্বাক্ষর - দুলালী
 শ্রমিকসংস্থা - ৬১৬০
 মোতা - মাওলানা
 জম. প্রোগ. নং - ১০
 ১১/৬
 ১৬-৬-৭৫



(১) জমাবন্দ - ০.০০ ঠিকানা (২) সেস-পুর্ন - ০.০০ ঠিকানা (৩) সেস-সিদ্ধ - ০.০০ ঠিকানা
 (৪) জমির মোট পরিমাণ - ২.০০ (২২ শীর্ষ মা) ০.১০০ একর (৫) মোট কলের সংখ্যা - ৬

(৬) অত্রসংক্রান্ত দখলদারের বিবরণ (১) বক (২) মজবাব

নাম	জেশুক বালা ঘোষ	স্বাক্ষর
জমী	শিবচরণ ঘোষ	
ঠিকানা	মিষ্ণ	

ATTESTED
 SD/-
 illegible
 17-9-95
 Date

(৬) অত্রসংক্রান্ত নিজ দখলীয়া জমি

দাগ নম্বর	জমির শ্রেণী	মন্তব্য	কলের	কলের	কলের মধ্যে অত্র-	
			মোট পরিমাণ একর	মধ্যে অত্রসংক্রান্ত অংশ	কলের জমির পরিমাণ একর	অংশের হেক্টর
১১৬২০	বাড়		০.১১৭	০.২০০	০.০২৩	০.০০৯
১১৬২২	পথ	যাত্রাঘাতের জন্য সাধারণের ব্যবহার্য	০.০০৬	০.১০০	০.০০১	০.০০০
১১৬২১	বাড়		০.০১০	০.২০০	০.০১৬	০.০০৭
১১৬২৩	বাড়	দলান - ১	০.১০৬	০.২০০	০.০২১	০.০০৬
১১৬২৪	বাড়	দলান - ১	০.০৪৬	০.২০০	০.০০৯	০.০০৪
১১৬৬৯	পেট্রোলপাম্প		০.০০৭	০.২০০	০.০৬১	০.০২৩
কলের মোট সংখ্যা					০.১০০	০.০০৪

Compared by
 [Signature]
 04-7-07

